

БЕСПРОВОДНОЙ ДАТЧИК УГЛА НАКЛОНА ЭСКОРТ ДУ-BLE



«Эскаорт ДУ-BLE» - беспроводной датчик угла наклона, предназначенный для измерения угла отклоняемых частей различных механизмов и определения направления и скорости вращения, а так же количества оборотов.

01 КОНТРОЛЬ РАБОТЫ ЭКСКАВАТОРА



- 01 Контроль выполнения работ / Эскорт ДУ-BLE
- 02 Контроль местоположения, пробега, моточасов / GPS/Глонасс-трекер
- 03 Контроль расхода топлива / Эскорт ТД

контроль работы экскаватора

01



ВЫ ВСЕГДА
БУДЕТЕ ЗНАТЬ
ТОЧНЫЙ ОБЪЕМ
ВЫПОЛНЕННЫХ
РАБОТ



- 01 Контроль выполнения работ / Эскорт ДУ-BLE
- 02 Контроль расхода топлива / Эскорт ТД
- 03 Контроль местоположения, пробега, моточасов / GPS/ Глонасс-трекер

контроль работы крана

02

ДУ-BLE

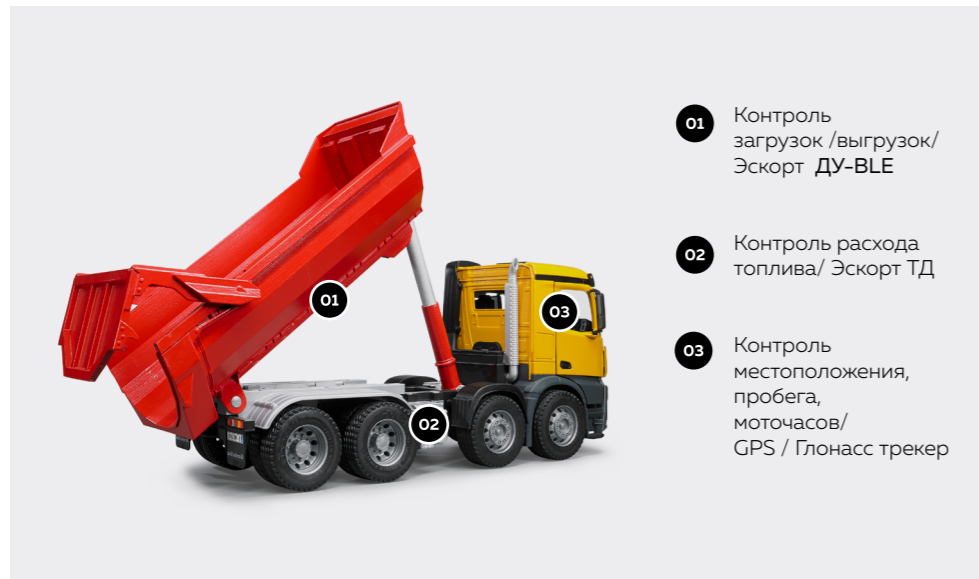
Устанавливается на стрелу экскаватора и передает информацию на блок мониторинга о своем состоянии только тогда, когда непосредственно происходят манипуляции с ковшом, определяя общее количество произведенных манипуляций, продолжительность работ, время стоянок, а также сведения о первом и последнем включении ковша. Таким образом, вы всегда будете знать точный объем выполненных работ.

ДУ-BLE устанавливается на подъемную стрелу крана, передавая на блок мониторинга информацию о начале и окончании подъема стрелы, количестве подъемов, продолжительности выполняемых работ.

КОНТРОЛЬ РАБОТЫ КРАНА

02

КОНТРОЛЬ РАБОТЫ САМОСВАЛА



- 01 Контроль загрузок /выгрузок/ Эсорт ДУ-BLE
- 02 Контроль расхода топлива/ Эсорт ТД
- 03 Контроль местоположения, пробега, моточасов/ GPS / Глонасс трекер

ДУ-BLE

Устанавливается на подъемную платформу, передавая на блок мониторинга информацию о каждом опрокидывании кузова, а именно: время начала и окончания подъема, количество и продолжительность загрузок/выгрузок.

- 01 Контроль собранных контейнеров / Эсорт ДУ-BLE
- 02 Контроль расхода топлива / Эсорт ТД

- 03 Контроль местоположения, пробега, моточасов / GPS/ Глонасс-трекер



КОНТРОЛЬ РАБОТЫ МУСОРОВОЗА

ДУ-BLE

Устанавливается на подъемный механизм техники и при каждом захвате и опрокидывании бака передает информацию о количестве собранных контейнеров и затраченном времени на работу, благодаря чему вы сможете оценить качество выполняемых работ и предотвратить выход машины за пределы заданной рабочей зоны.

КОНТРОЛЬ РАБОТЫ СНЕГОУБОРОЧНОЙ ТЕХНИКИ / ГРЕЙДЕРА



ДУ-BLE

Устанавливается на раму переднего отвала снегоуборочной машины и с помощью специально разработанного режима «Отвал» определяет с поднятым или опущенным отвалом двигалась техника. Принцип работы «ДУ-BLE» на грейдерах точно такой же, как и в снегоуборочных машинах. С помощью установленной системы вы всегда будете знать где, когда и сколько работала техника.

- 01 Контроль выполнения работ / Эскорт ДУ-BLE
- 02 Контроль расхода топлива / Эскорт ТД
- 03 Контроль местоположения, пробега, моточасов / GPS/ Глонасс-трекер

КОНТРОЛЬ СБОРА УРОЖАЯ

Установленный «ДУ-BLE» на жатку уборочного комбайна информирует о высоте подъема жатки, благодаря чему вы всегда будете знать точный объем выполненных работ.

- 01 Контроль сбора урожая / Эскорт ДУ-BLE
- 02 Контроль расхода топлива / Эскорт ТД
- 03 Контроль местоположения, пробега, моточасов / GPS/ Глонасс-трекер



КОНТРОЛЬ РАБОТЫ АВТОБЕТОНОСМЕСИТЕЛЯ



ДУ-VLE

С помощью беспроводного датчика угла наклона Эскорт ДУ-VLE можно контролировать направление вращения механизма бетоносмесителя.

За счёт отслеживания работы бетоносмесителя предоставляется возможность проконтролировать как сам факт перемешивания, так и место выгрузки перевозимой смеси.

ТЕХНИЧЕСКИЕ ХАРАКТЕРИСТИКИ

www.fmeter.ru
+7 495 108 68 33

Рабочая частота радиоканала	2,4 ГГц
Напряжение питания	3 ... 3,7 В
Потребляемый ток, не более	17 мА
Интерфейс обмена данными	Bluetooth LE (BLE)
Чувствительность приёмника / мощность передатчика	-96 дБм / +4 дБм
Протокол обмена данными	Эскорт BLE
Дальность действия (при нормальных условиях эксплуатации в отсутствии помех и препятствий при работе с базой), не менее	10 метров
Погрешность измерения	±1°
Условия эксплуатации: - температуры окружающей среды - атмосферное давление	-45 ... +50 °С 84 ... 106,7 кПа
Степень защиты оболочки	IP69S
Маркировка взрывозащиты	OEx ia IIB T6X
Габаритные размеры, не более мм	100x100x50
Масса, не более кг	0,3



24/7 ТЕХНИЧЕСКАЯ
ПОДДЕРЖКА

